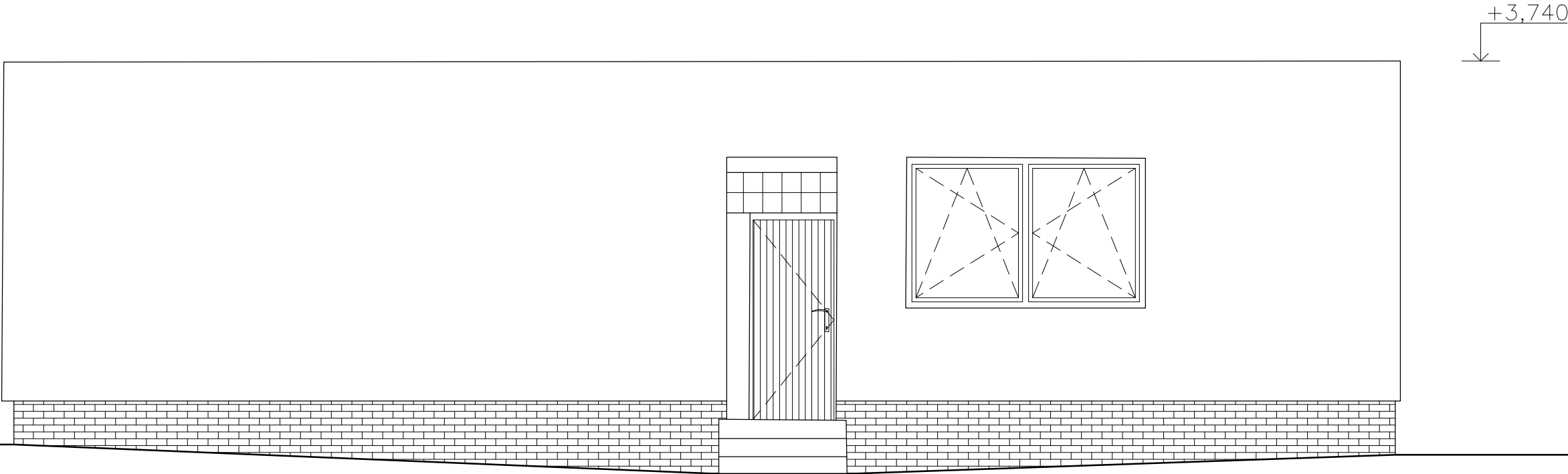
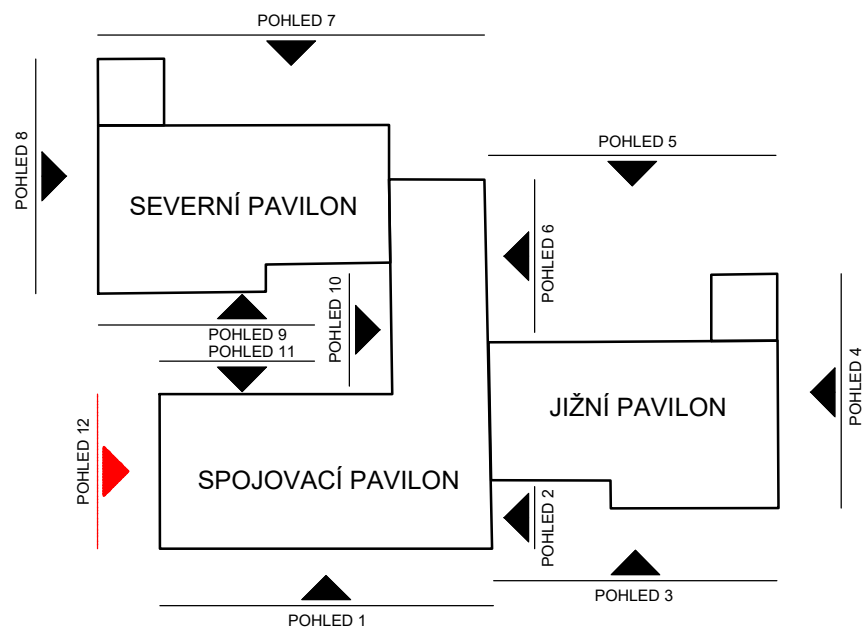


SCHÉMA POHLEDŮ:



| | | | | |
|--|--|-----------------|----------------------|-------------------------------|
| JTSK | ±0,000 = vztažena k podlaze 1.NP | | | © RH-ARCH 2021 |
| This drawing specification is our property for which we reserve all rights, including those relating to patents or registered designs. It must not be reproduced or used therwise or available to any third party without our prior permission in writing. | | | | |
| | | | | |
| | | | | |
| | | | | |
| | | | | |
| datum: | změna: | zakreslil: | index: | |
| | | | | |
|  | RH-ARCHITEKTI s.r.o. | | | |
| | Vltavská 207/20, CZ–15000 Praha 5 | | | |
| | IČO: 27154483, DIČ: CZ27154483 | | | |
| | E–mail: info@rh–architekti.cz, www.rh–architekti.cz | | | |
| | | | | |
| architekt: | RH–ARCH | kontroloval: | Ing.arch. Radim HUCL | |
| kreslil: | Ing. arch. Ondřej ZÁMEČNÍK | odp.projektant: | Ing.arch. Radim HUCL | |
| | | | | |
| | | | | |
| akce: | SNIŽENÍ ENERGETICKÉ NÁROČNOSTI OBJEKTU MŠ Trojdílná 1117/18 150 00, Praha 5 – Košíře | | | |
| investor: | Městská část Praha 5, nám. 14. října 4, 150 22 Praha 5 | | | IČO:00063631 |
| stupeň: | DPS | archivní číslo | RH A–388 | archivní index: DPS STST–21 |
| měřítko: | 1 : 50 | formát: | 3x1 A4 | datum: 05.2021 |
| obsah: | STÁVAJÍCÍ STAV POHLED 12 SPOJOVACÍ PAVILON | | | |
| číslo kopie: | | | | číslo výkresu: STST-21 |